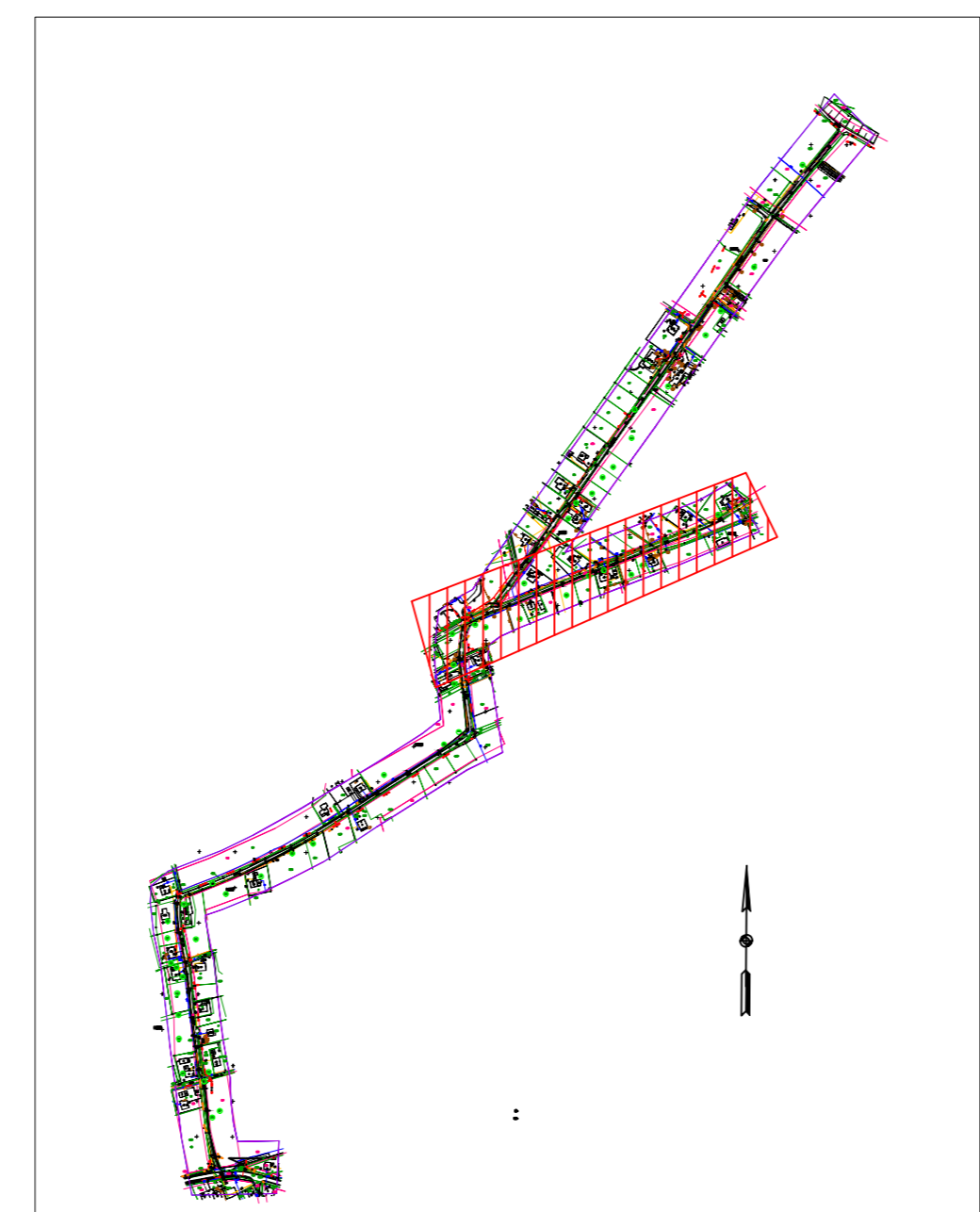




ŁĄCZY E-01

ŁĄCZY E-03



MAPA DO CELÓW PROJEKTOWYCH
SKALA 1:500

woj. śląskie
powiat cieszyński
jednostka ewidencyjna: 240312.2 Zembrzydowice
obręb: 240312.2.0003 KONCZYCE MAŁE
układ współrzędnych prostokątnych płaskich: "2000"
układ wysokości: "KRONSTADT 86"
SEKCJA: 6.121.26.23.2: 23.4
WGD.66-KO.2013.2017

UWAGA:
- w zakresie opracowania istnieją punkty osnowy państwowej podlegające ochronie o numerach 1164, 1165, 1166, 1167, 1163, 1162, 1161 i 733/1,
- ze względu na specyfikę inwestycji nie badano istnienia służebności gruntowych,
- granice działek nie wymagały analizy w myśl RMSWA z dnia 09.11.2011 r.,
- w sprawie standardów technicznych...,
- nie wyklucza się istnienia w terenie innych nie wykazanych na mapie urządzeń podziemnych, które nie były zgłoszone do inwentaryzacji lub o których brak jest informacji w instytucjach branżowych.

Zlecenie nr 132/2017
Jastrzębie-Zdrój, dnia 20.08.2017 r.
Sporządził: CEODETA UPRAWNIONY mgr inż. Tomasz Mroczkowski
(nr upr. zaw. 20589)

CEODETA UPRAWNIONY
mgr inż. Tomasz Mroczkowski

- UWAGA!
1. W pobliżu istniejącego uzbrojenia terenu wykopy poprzedzić przekopem kontrolnym, a prace prowadzić ręcznie pod nadzorem.
 2. Przestrzegać zaleceń podanych w uzgodnieniach branżowych i uzgodnieniach właścicielami posesji przez które przechodzi inwestycja.
 3. W przypadku stwierdzenia uzbrojenia nie wykazanego na mapach przerwać prace i uzgodnić kolizję z właściwymi służbami technicznymi.
 4. Przejścia pod drogami oraz od oprawy P1/7 do P1/10 wykonać metodą PRZEWIERTU STEROWANEGO.
 5. Wszystkie kable prowadzone w ziemi na całej długości ułożyć w rurze ochronnej.

LEGENDA

- - - - - proj. przewód napowietrzny AaXSn 4x25 sieci oświetlenia ulicy
- - - - - proj. kabel ziemny YAKY 4x35 + FeZn 25x4 sieci oświetlenia ulicy
- proj. słup oświetleniowy wirotebetonowy o wysokości h=10,5m z oprawą oświetleniową sodową o mocy 150/100W na wysięgnięciu L=1m, 15st
- proj. słup oświetleniowy stalowy cylindryczny ocynkowany o wysokości h=9m na fundamencie 0,3x0,3x1,5 z oprawą oświetleniową sodową o mocy 150/100W, z wysięgnięciem 1-ramiennym 15st, wysokości 0,75m, długości 1m
- P1 - - - - - nr oprawy oświetleniowej

STAROSTA CIESZYŃSKI

Na podstawie art. 28b i art. 28c ustawy z dnia 17 maja 1989 r. - Prawo geodezyjne i kartograficzne (t.j. Dz. U. z 2016 roku, poz. 1629 z późn. zm.) informuję, iż dokumentacja projektowa była przedmiotem narady koordynacyjnej, która odbyła się w dniu **2 8 WRZ. 2017** w siedzibie Wydziału Geodezji, Kartografii i Katastru Starostwa Powiatowego w Cieszyńsku.

z up. STAROSTY
Gabriela Pilarczyk
Inspektor

Znak sprawy: **285.2017**
WGD.66-KO.2013.2017

Opiekun:	tech. Jarusz Bielski	
Opiekun:	inż. Marcin Czajnik	
Projektant:	mgr inż. Przemysław Włoch upr. nr SLK-5860/PWE-15	
PROJEKT BUDOWLANO-WYKONAWCZY		tytuł:
OSWIELENIE ULICZNE		ELEKTRYCZNA
BUDOWA OSWIELENIA ULICZNEGO NA TERENIE GMINY ZEMBRZYDOWICE - DRUGA FASZCZOWA 2015 - UL. GRANICZNA W KONTYKACH MAŁYCH - DRUGA GŁOŃNA UL. WOJŚKA POLSKIEGO W ZEMBRZYDOWICACH		
Projekt zagospodarowania terenu - arkusz 2		
Gmina Zembrzydowice, ul. Ks. A. Janusza 6, 43-410 Zembrzydowice		
ul. Graniczna, Kolonia Mała ul. Wojska Polskiego, Zembrzydowice		
Firma Projektowo-Wykonalca FAZA		data:
Przemysław Włoch ul. Kłobucka 1, 44-317 Jastrzębie-Zdrój tel. 807 57 800 e-mail: klobucki@poczta.onet.pl NIP: 62077445, REGON: 36337420		09.2017
skala:		1:500
arkusz:		E.02